

در جست‌وجوی میس

ریکاردو دازا

ترجمهٔ علیرضا شلویری

ویرایشی مونا سیف

لیتوگرافی، چاپ و صحافی واژه‌پرداز اندیشه

چاپ اول ۱۳۹۸. شمارگان ۵۰۰ نسخه

نشرمشکی . تهران ۰۰۹۸ ۶۸ ۷۷

www.meshkipublication.com

info@meshkipublication.com

@meshkipublication

@meshki_pub

همهٔ حقوق برای ناشر محفوظ است. تکثیر یا تولید همه یا بخشی از کتاب به‌هرصورت (انتشار الکترونیکی، چاپ، فتوکپی، تصویر، صوت) بدون اجازهٔ کتبی ناشر ممنوع است.

سرشناسه: دازا، ریکاردو، ۱۹۶۵-م.

Daza, Ricardo, 1965 –

عنوان و نام پدیدآور: *در جست‌وجوی میس* /ریکاردو دازا؛ ترجمهٔ علیرضا شلویری.

مشخصات نشر: تهران: نشر مشکی، ۱۳۹۸.

مشخصات ظاهری: ۱۶۳ص.

شابک: ۸-۲۳-۶۶۶۹-۶۶۶۹-۶۲۲-۹۷۸-

وضعیت فهرست‌نویسی: فیا

یادداشت: عنوان اصلی: *Buscando a Mies*

یادداشت: کتاب حاضر از متن انگلیسی *Looking for Mies* به فارسی ترجمه شده است.

موضوع: میس وان در روهه، لودویگ، ۱۸۸۶-۱۹۶۹ م – نقد و تفسیر

موضوع: Mies van der Rohe, Ludwig – Criticism and interpretation

موضوع: ساختمان کرون هال (ایالات متحده، شیکاگو)

موضوع: Crown Hall (Chicago, Ill.)

موضوع: جنبش جدید (معماری) – ایالات متحده.

موضوع: Modern movement (Architecture) – United States

موضوع: شیکاگو (ایالات متحده) – ساختمان‌ها، سازه‌ها و غیره

موضوع: Buildings, structures, etc. (Ill.) – Chicago.

شناسهٔ افروده: شلویری، علیرضا، ۱۳۵۸ – مترجم

رده‌بندی کنگره: ۱۳۹۸د۵۲/م۴ / NA۱۰۸۸

رده‌بندی دیوپی: ۷۲/۹۲

شمارهٔ کتابشناسی ملی: ۵۶۰۸۰۶۸

در جست‌وجوی میس

ریکاردو دازا

ترجمهٔ علیرضا شلویری

میس فن در روهه کجا ایستاده است؟



به احتمال زیاد این عکس یا عکسی شبیه به این را قبلاً هم دیده‌اید. میس فن در روهه روی کفپوش سنگی یکی از ساختمان‌های آمریکایی‌اش ایستاده، به سیگار برگ پک می‌زند، دستش توی جیبِ شلوارش است و به نقطه‌ای در دوردست خیره شده. پشت سرش دیواری شیشه‌ای قرار دارد. دیوار را کلافی فلزی، که صفحات شیشه‌ای مات را نگه داشته، و وادارهای کرکره به چند بخش تقسیم کرده‌اند. ترکیب عکس با نواری از سقف در بالا و شاخه‌های محو یک درخت در سمت چپ کامل می‌شود.

من این عکس را در مجلهٔ *آرکیتکچرال فوروم* (شمارهٔ ۸، ۱۹۵۶) پیدا کردم. صحنه بدون حضور میس چندان قابل توجه نبود. اما حضور استاد ترکیب عکس را برهم می‌زند و باعث می‌شود آدم بی‌اختیار از خودش بپرسد که میس، آن روزی که بیل انگدال، یکی از عکاسان شرکت هدریچ-بلسینگ، عکسش را می‌گرفت، دقیقاً کجا را برای ایستادن انتخاب کرده بود؟



۸

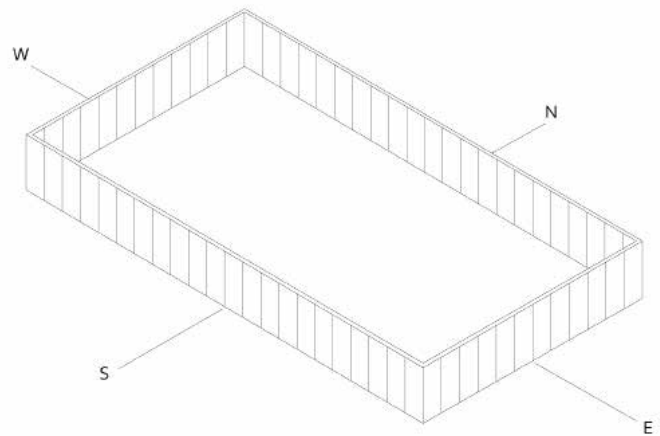
← بی شک او توی یکی از ساختمان‌های خودش ایستاده است.
هم حضورش این ادعا را تأیید می‌کند، هم ترکیب‌بندی فلز و شیشه‌ی ماتِ دیوارِ غشایی پشت سرش.
با این‌که عکس فقط داخل ساختمان را نشان می‌دهد، به خاطر شیشه‌ای بودن دیوار می‌شود فرض کرد
که بیرونِ ساختمان هم همین‌طور است.
اگر یک لحظه در ذهن‌مان مرور کنیم که میس کدام یک از ساختمان‌هایش را با این نوع اسکلت فلزی
ساخته، فوری به این نتیجه می‌رسیم که:



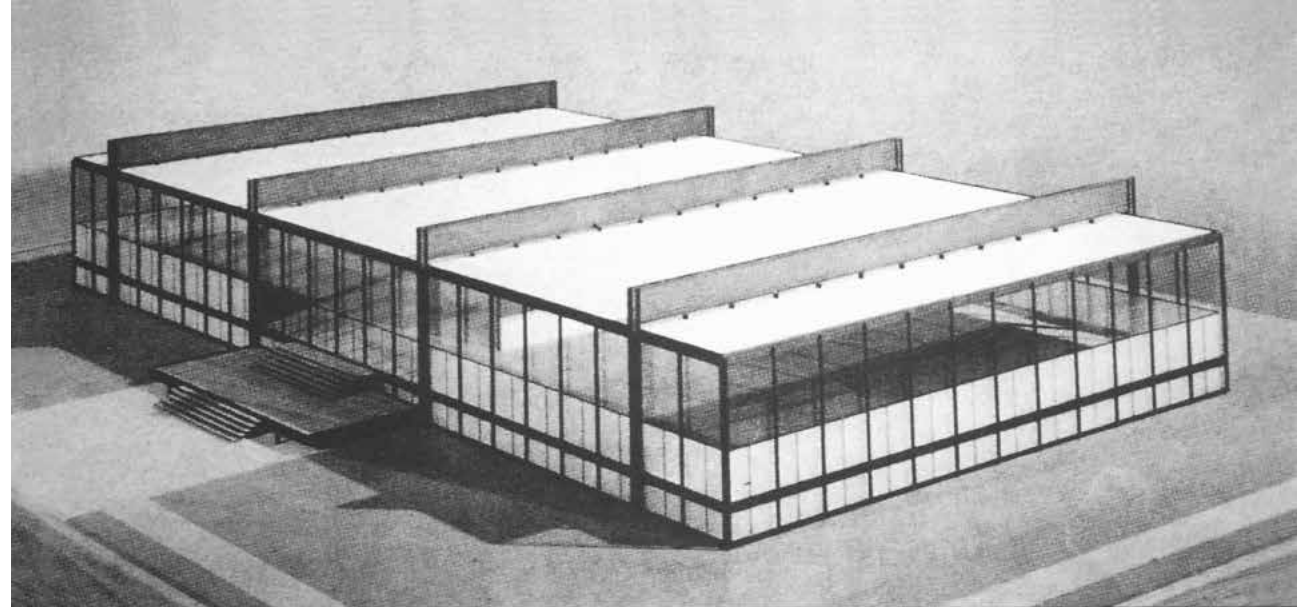
میس این ساختمان را بین سال‌های ۱۹۵۰ تا ۱۹۵۶ برای مرکز دیپارتمان معماری و شهرسازی مؤسسه فناوری ایلینوی شیکاگو طراحی کرده و ساخته است.

ساختمان مورد نظر بی‌شک کرون‌هال است.

کل جدار خارجی کرون‌هال (نمای شمالی و جنوبی و نماهای جانبی) تکرار یک مُدول ثابت ۳/۰۵ متری در بین تیرهای قائم فولادی است. چیزی که در عکس می‌بینیم طرف داخلی دو تا از همین مُدول‌هایی است که نمای بیرونی ساختمان را می‌سازند. اما اگر دورتادور کرون‌هال تکرار یک مُدول واحد باشد، پس میس ممکن است هرجایی از ساختمان ایستاده باشد.



میس فن در روهه کجا ایستاده است؟





این شیشه‌های مات در کل ساختمان به کار نرفته. میس، بیرون ساختمان، چهار قاب خمشی بزرگ فولادی، به فاصله ۱۸/۲۸ متر از هم، کار گذاشته تا سقف را نگه دارند.

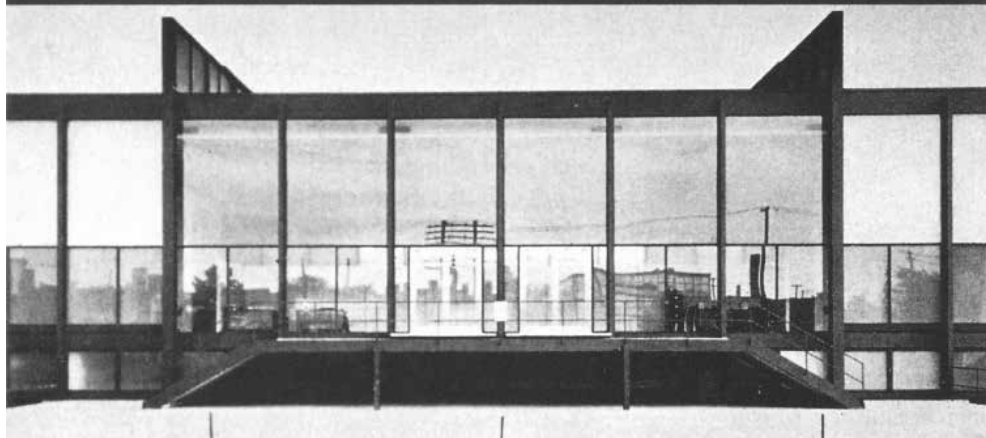
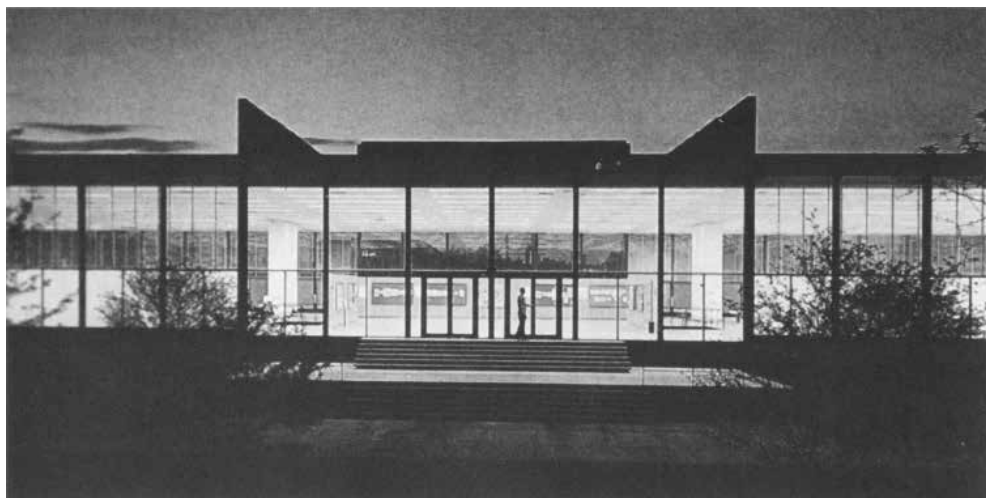
۱۵



← بیابید به صفحات شیشه‌ای مات دقت کنیم.



۱۴



ورودی‌های ساختمان، چه در نمای جنوبی و چه در نمای شمالی، بین دو قاب خمشی مرکزی قرار گرفته‌اند، مثل یک جور ایوان.

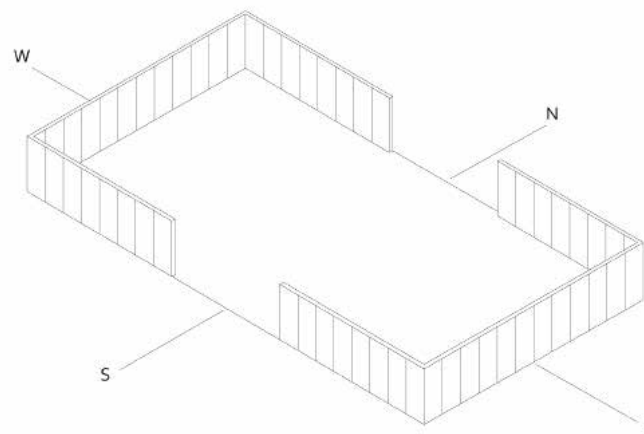
در این قسمت‌ها، یعنی در این شش‌مُدول نمای شمالی و جنوبی، به جای شیشه‌مات شیشه‌شفاف به کار رفته و بالای آن‌ها کرکره‌ای نیست.

اما توی عکس ما میس جلوی دیواری با شیشه‌مات و کرکره ایستاده است.

به این ترتیب میس می‌تواند هرجایی از ساختمان ایستاده باشد، جز جلوی شش‌مُدول ورودی جنوبی و شمالی.

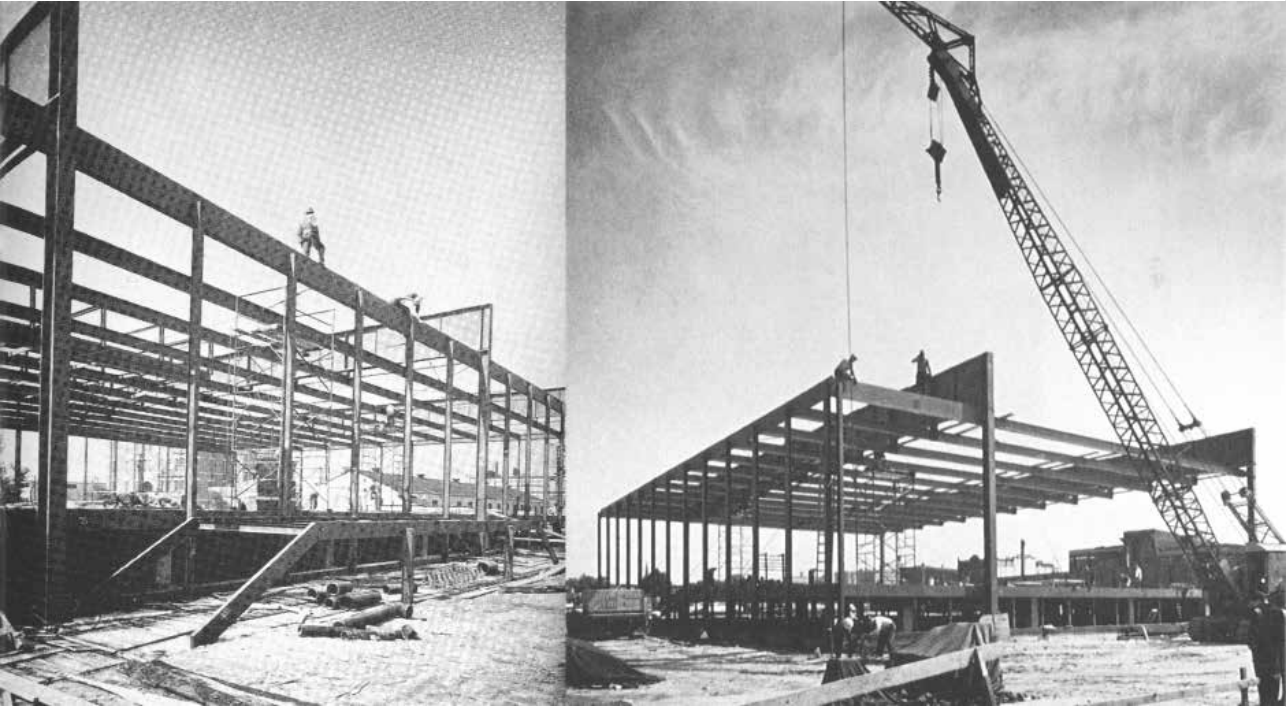
۱۷

۱۶



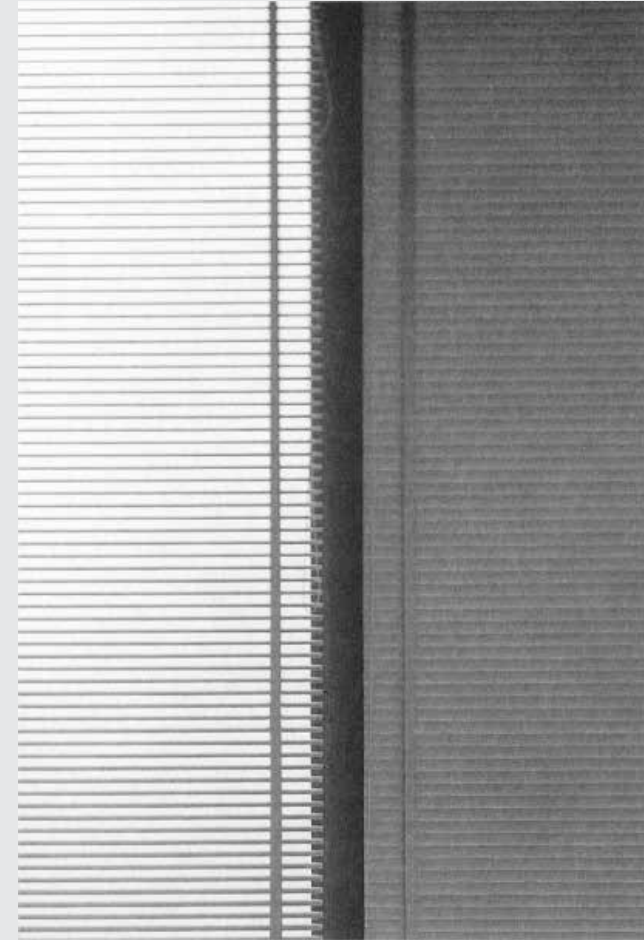
میس فن در روهه کجا ایستاده است؟

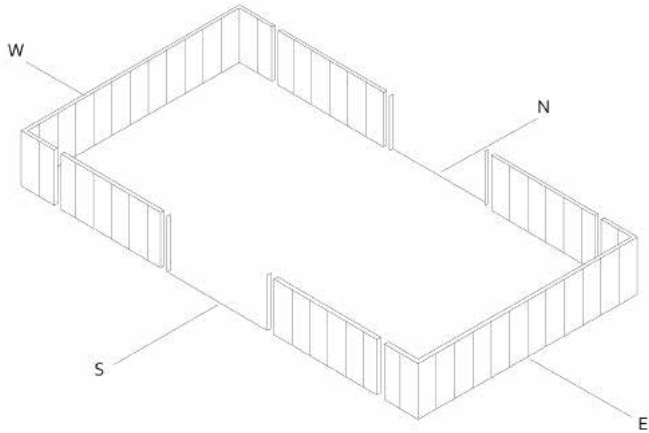
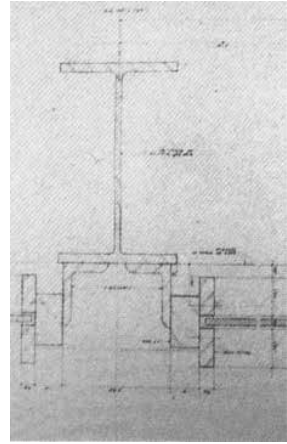
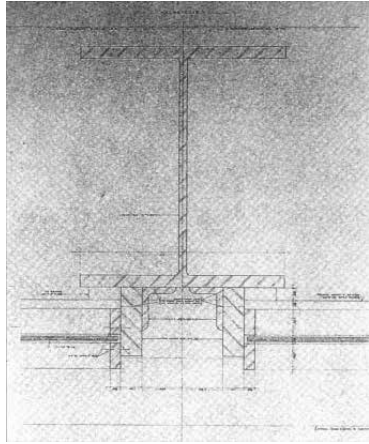
← حالا به تیر قائمی دقت کنیم که در وسط عکس دیده می‌شود.



۱۸

سازه فولادی کرون‌هال، که میس و مهندس فرانک جی. کورناکر با هم طراحی‌اش کرده‌اند، از دو جور تیر قائم فولادی تشکیل شده که از سطح خارجی ساختمان بیرون زده‌اند. هشت تیر ضخیم‌تر جزوی از چهار قاب خمشی باربر هستند، و شصت و چهار تیر میانی باریک‌تر اسکلت فولادی را مستحکم می‌کنند.

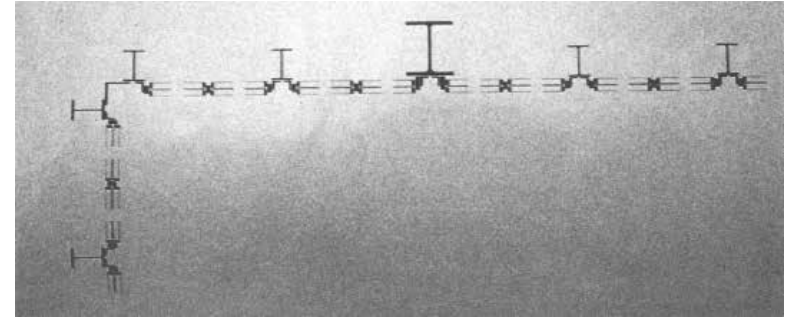




میس فن در روهه کجا ایستاده است؟

۲۱

۲۰



قطعاً آن تیری که در عکس دیده می‌شود یکی از تیرهای باریک است. کافی است به جزئیات سازه ساختمان نگاهی بیندازیم. اگر میس جلوی یکی از تیرهای ضخیم ایستاده بود، می‌توانستیم لبه چپ آن تیر را از پشت کرکره روشن ببینیم، چون پهن‌تر از تیرهای میانی است، درحالی‌که پهنای تیرهای باریک تقریباً با پهنای وادارهای پنجره یکی است. این موضوع را می‌توان با کمک جای دوربین بیل انگدال اثبات کرد. انگدال کانون لنز را درست روی محور تیر فولادی تنظیم کرده است. به این ترتیب میس ممکن است هر جای ساختمان ایستاده باشد، جز جلوی ورودی شمالی و جنوبی و جلوی هشت تیر فولادی ضخیمی که شاه‌تیرهای سقف روی آن‌ها قرار گرفته‌اند.