

درون پاراگراف چه می‌گذرد؟ اصول تایپوگرافی

سایرس های اسمیت

ترجمه فرزانه آراین نژاد

درون پاراگراف چه می‌گذرد؟

نوشته و تصویرسازی سایرس های اسمیت

ترجمه فرزانه آراین نژاد

ویرایش مونا سیف

آماده‌سازی: نشر مشکی، فهیمه صافی

آماده‌سازی تصاویر فارسی: فرزانه آراین نژاد

لیتوگرافی، چاپ و صحافی: واژه پرداز اندیشه

چاپ دوم ۱۳۹۹

نشرمشکی، تهران ۷۷۶۸۰۰۹۸

www.meshkipublication.com

info@meshkipublication.com

همه حقوق برای ناشر محفوظ است.

تکثیر یا تولید همه و یا بخشی از این اثر به هر صورت (انتشار الکترونیکی، چاپ، فتوکپی، تصویر، صوت)

بدون اجازه کتبی ناشر ممنوع است.

سرشناسه: های اسمیت، سایرس

Highsmith, C. (Cyrus)

عنوان و نام پدیدآور: درون پاراگراف چه می‌گذرد؟ / سایرس های اسمیت؛ برگردان فرزانه آراین نژاد.

مشخصات نشر: تهران: مشکی، ۱۳۹۵.

مشخصات ظاهری: ۱۱۲ ص: مصور.

فروست: جهان گرافیک؛ ۳.

شابک: ۹۷۸-۹۶۴-۸۷۶۵-۹۰-۸

وضعیت فهرست‌نویسی: فیبا

یادداشت: عنوان اصلی: ©2012 Inside Paragraphs : typographic fundamentals

موضوع: طراحی گرافیک (چاپ)

موضوع: Graphic Design (Typography)

شناسه افزوده: آراین نژاد، فرزانه، ۱۳۶۵-، مترجم

رده بندی کنگره: ۱۳۹۵: ۲۵۴ / ۲۲۴۶ Z

رده بندی دیویی: ۲۲۴ / ۶۸۶

شماره کتاب شناسی ملی: ۴۲۵۵۷۶۵



دیزاین مشکی / ۳

۹ پیش‌گفتار

۱۱ کارکرد تایپ چگونه است؟

۳۲ چگونه می‌خوانیم

۵۰ فاصله حروف

۶۴ فاصله کلمات و فاصله سطرها

۷۸ تنظیم پاراگراف

۹۲ میزان‌سازی

۱۰۷ نتیجه‌گیری

...

ما در سرزمین عجیب تایپوگرافی زندگی می‌کنیم. امروزه تایپوگرافرها تایپ فیس‌های بیش‌تری در اختیار دارند و وجود کامپیوترها تنظیم حروف چینی را بسیار راحت‌تر از گذشته کرده است. به گونه‌ای که اگر از نرم‌افزار حروف چینی مناسبی استفاده کنید و تنظیمات آن را در حالت اتوماتیک قرار دهید، حروف به شکلی کمابیش متناسب چیده خواهد شد. تایپوگرافرهای توانا متخصصانی هستند که می‌توانند تجربه خواندن را از یک مطالعه صرف فراتر ببرند. آن‌ها تایپوگرافی را با نوع متن هماهنگ می‌کنند تا چیزی بیش‌تر از یک چیدمان کمابیش متناسب آفریده باشند. تایپوگرافرها با انتخاب نوع تایپ فیس و تصمیم‌گیری در مورد اندازه حروف و فاصله‌گذاری، صدای نویسنده را واضح‌تر و تجربه خواندن را لذت‌بخش‌تر می‌کنند. این گفته‌ها به این معنی نیست که مانع تلاش دیزاینرهای مبتدی شود. اما مهم است بدانیم که هنر تایپوگرافی نامحسوس است و بدون تعلیم دشوار است بفهمیم دقیقاً چه اتفاقی می‌افتد. هدف این کتاب این است که به دیزاینرهای جوان کمک کند تا بتوانند متن را مانند تایپوگرافرها ببینند.

کارکرد تایپ چگونه است؟

این کتاب نشان می‌دهد که درون یک پاراگراف یک متن چاپ شده چه می‌گذرد. به سه روش می‌شود این کتاب را خواند: می‌توانید تنها تصاویر را ببینید (من معمولاً این طور شروع می‌کنم)، می‌توانید صرفاً متن را بخوانید، یا تصویر و متن را با هم بخوانید.

کتاب با توضیحات کلی دربارهٔ چگونگی کارکرد تایپ و چگونگی خواندن آغاز می‌شود؛ به انواع فاصله‌گذاری در پاراگراف می‌پردازد؛ و در پایان با توضیح تنظیمات پاراگراف همهٔ مطالب را به یک دیگر پیوند می‌دهد.

تایپوگرافی از پاراگراف‌های متون چاپی آغاز شده و تا کنون به بسیاری از قسمت‌های دیگر هم بسط پیدا کرده است؛ حتی گاهی چاپ را هم پشت سر می‌گذارد. اما پاراگراف چاپ شده هنوز هم یک نقطهٔ شروع مناسب است. این‌که بدانیم در یک پاراگراف چه می‌گذرد، مبنایی اساسی است تا دانش‌مان را در این زمینه افزایش دهیم.

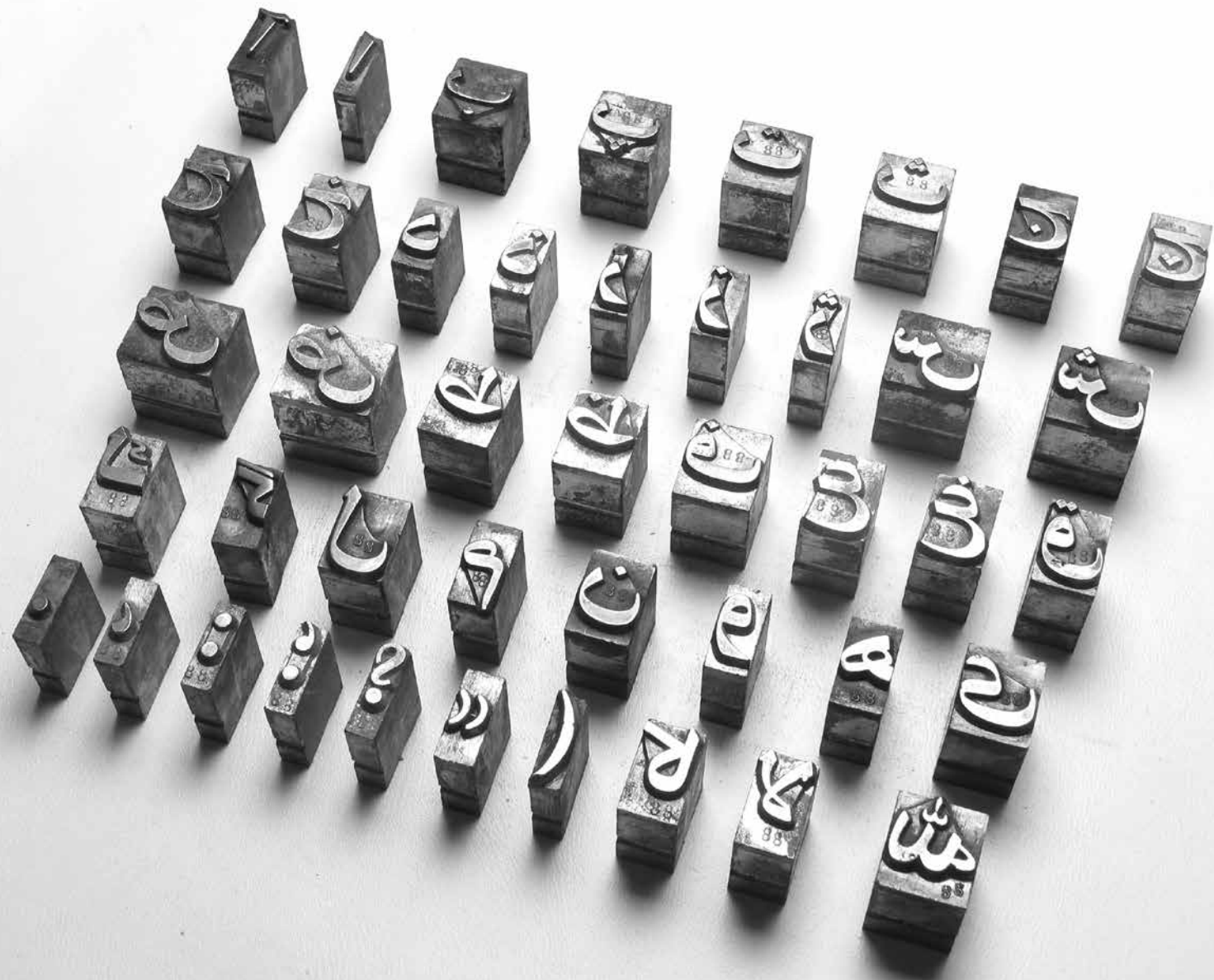
این کتاب می‌تواند اساس تایپوگرافی باشد. کتابی که در درس تایپوگرافی به آن بسیار نیاز داریم.

کامپیوترها تنظیم حروف چینی را در مقایسه با روش دستی حروف چینی سربی (که به نام حروف ریخته‌گری شده نیز معروف‌اند) سریع‌تر و آسان‌تر کرده‌اند، اما بسیاری از مفاهیم اساسی حروف چینی هنوز دست‌نخورده باقی مانده است. برای این‌که بدانیم چگونه از نرم‌افزار حروف چینی استفاده کنیم و برای اطلاع از چگونگی کارکرد تایپ لازم است به خیلی قبل برگردیم، به زمانی که حروف جابه‌جایی‌پذیر اختراع شد.

اما به جای مروری صرفاً تاریخی، روند فکری اختراع حروف جابه‌جایی‌پذیر را دنبال خواهیم کرد. برای نشان دادن چگونگی کارکرد تایپ، می‌توانیم از خلاقیتی که پاراگراف‌های دست‌نویس را به پاراگراف‌های چاپ‌شده تبدیل کرد کمک بگیریم.

آگاه شدن از چگونگی کارکرد یک چیز تنها با تکیه بر مطالعه تقریباً ناشدنی است، اما نباید این مسئله سرعت شما را در رسیدن به هدف‌تان کم کند. شما هرچه تنظیم تایپ را بیش‌تر تمرین کنید مفاهیم این بخش را بهتر متوجه خواهید شد. وقتی فایل‌های مختلف می‌سازید و اطلاعات‌تان را در مورد تایپوگرافی با تمرین افزایش می‌دهید این بخش را دوباره بخوانید. آموختن این‌که پشت صحنه تنظیم یک پاراگراف چه می‌گذرد هدف اصلی است. هراندازه این مفاهیم را بیش‌تر بشناسید، بهتر می‌توانید آنچه را در تایپوگرافی خودتان اتفاق می‌افتد مدیریت کنید. و هرچه بیش‌تر به تنظیم تایپ بپردازید این مفاهیم را بهتر درک خواهید کرد.

تنظیم تایپ در واقع همکاری بین تایپوگراف و تایپ‌فیس است. یک تایپوگرافر توانا نقش تایپ‌فیس را، با شناختن چگونگی کارکرد حروف جابه‌جایی‌پذیر، به خوبی درک می‌کند. نیازی به یادگرفتن همه جزئیات پیچیده نرم‌افزارهای حروف چینی نیست. مفاهیم مهم را می‌توان با تجسم چگونگی اختراع حروف جابه‌جایی‌پذیر فراگرفت.



squaecapitacu
aelaturcis su s
buntageenteas
literetiplateral



ایده گوتنبرگ

یوهانس گوتنبرگ^۲، متولد شهر ماینس^۳ آلمان، شهرتش را مدیون اختراع حروف جابه جایی پذیراست - حدوداً در سال ۱۴۵۰. این اختراع اساس حروف چینی‌هایی است که ما امروز استفاده می‌کنیم. بیایید تصور کنیم گوتنبرگ به چه چیز می‌اندیشیده است.

گوتنبرگ کتاب را اختراع نکرد، و اختراعش باعث نشد شکل کتاب بلافاصله تغییر کند. او مسیری جدید برای خلق یک پاراگراف پیدا کرد. گوتنبرگ به جای این‌که هر سطر را با دست بنویسد و هر کلمه و هر حرف را ترسیم کند، راهی برای شبیه‌سازی یک پاراگراف دست‌نوشته به وجود آورد.

یک قطعه از حروف ریخته‌گری شده اهمیت ایده گوتنبرگ را نشان می‌دهد: گذاشتن هر حرف در قالب مخصوص به خودش. قرار گرفتن اشکال متفاوت در قالب‌هایی با اندازه‌های یکسان کاربرد آن‌ها را راحت‌تر می‌کند. به حمل چهار جفت کفش فکر کنید و آن را مقایسه کنید با حمل چهار جفت کفشی که درون جعبه کفش قرار گرفته‌اند؛ دقیقاً همان کاری که گوتنبرگ با حروف جابه جایی پذیر انجام داد.

un vultus totum
aeneis quae capitacu
cem caelaturis su se
habebuntageenteas
similitotini roni r

فضای محصور

فاصله حروف

فاصله سطرها

سروکار داشتن با یک پاراگراف بسیار پیچیده تر از حمل کردن تعدادی کفش است، اما کلیت آن‌ها شبیه به هم است. گوتنبرگ حروف را درون قالب‌هایی قرار داد تا حمل کردن و ترتیب آن‌ها راحت‌تر باشد.

گوتنبرگ عناصر اصلی تشکیل‌دهنده پاراگراف را بررسی کرد، سپس به چگونگی روابط آن‌ها فکر کرد. و در نهایت، با استفاده از این روابط، راهی جدید برای ساختن یک پاراگراف خلق کرد - راه حلی تایپوگرافیک.

یک پاراگراف دو عنصر اساسی بصری دارد: قسمت‌های سیاه، و قسمت‌های سفید. قسمت سیاه همان حروف و قسمت سفید پس‌زمینه است. حالا به جای این‌که سیاهی‌ها و سفیدی‌ها را، مانند مرکب و کاغذ، دو لایه جداگانه ببینید، قسمت‌های سیاه و سفید را با همدیگر تصور کنید، مانند دو قسمت از یک پازل.

فضای گلیف: قالبی که هر حرف را دربر می‌گیرد.

Et columnas vi intic
 un basibus tot demi
 aeneisquaecapitacu
 cem caelaturis su se
 habebuntageenteas
 similiteretilateral
 ilonisperlongumeri
 tentoriacentumcubi

فضای محصور داخل حروف

فضای محصور فضای سفید داخل حروف است که توسط حرف، تماماً یا تا حدی، محصور شده است.

فضای محصور شبیه به فضای خالی داخل یک کاسه یا یک ظرف است. این فضای خالی وجودی فیزیکی مانند مواد تشکیل دهنده خود ظرف نیست، بلکه دیواره‌های اطراف کاسه باعث می‌شود مقدار مشخصی از فضا در داخل ظرف ایجاد شود. وقتی که کاسه را حرکت می‌دهید، فضای محصور نیز با آن حرکت می‌کند. بدون وجود این فضا کاسه به این شکل نخواهد بود.

همان‌طور که فضای داخل یک ظرف به همان ظرف تعلق دارد، فضای محصور یک حرف نیز به همان حرف تعلق دارد. وقتی شما حرفی را جابه‌جا می‌کنید، فضای محصور با آن حرکت می‌کند. اگر فضای محصور وجود نداشته باشد حروف به آن شکلی که می‌شناسیم نخواهند بود.

سبک خوشنویسی که گوتنبرگ برای اولین حروف جابه‌جایی‌پذیر از آن استفاده کرد «تکستچرا» نام داشت.



نمونه‌ای از یک گلیف سربی (ریخته‌گری شده)

قسمت‌های سیاه همان حروف هستند که در کنار یک‌دیگر چیده شده‌اند تا کلمه را تشکیل دهند، و کلمات در کنار یک‌دیگر قرار گرفته‌اند تا سطرها را تشکیل دهند. قطعه‌های دیگر این پازل عناصر سفیدند: فضای سفید داخل یک حرف (فضای محصور)^۴، فضای سفید بین حروف (فاصله حروف)، فضای سفید بین کلمات (فاصله کلمات)، و فضای سفید بین سطرها (فاصله سطرها).

گوتنبرگ فضای محصور، فاصله حروف، و فاصله سطرها را بررسی کرد. هر پاراگراف، چه به صورت دست‌نوشته و چه به صورت چاپی، شامل این فضاهاست، اما نباید آن‌ها را از یک‌دیگر جدا دانست. ایده گوتنبرگ این بود که مقدار مشخصی از هر یک از این فضاها را در اطراف هر حرف قرار دهد. او با این ابداع نوع جدیدی از فضا را خلق کرد: فضای یک گلیف. فضای گلیف^۵ قالب اطراف هر حرف را شکل می‌دهد که جابه‌جایی و بازچینی آن‌ها را راحت‌تر می‌کند.



شکل کامل حرف ه شکل بیرونی فضای محصور

شکل کامل حرف ه = شکل بیرونی + فضای محصور

فضای محصور فضای سفید داخل حروف است که توسط حرف، تماماً یا تا حدی، محصور شده است.

شکل کامل حرف ی = شکل بیرونی + فضای محصور

فضای محصور شکل بیرونی شکل کامل حرف e

فضای محصور + شکل بیرونی = شکل کامل حرف e

فضای محصور فضای سفید داخل حروف است که توسط حرف، تماماً یا تا حدی، محصور شده است.

فضای محصور + شکل بیرونی = شکل کامل حرف n

فضای محصور + شکل بیرونی = شکل کامل حرف a

حروف از فضای سفید و سیاه تشکیل شده‌اند.